

ORLEANS, SANTA CATARINA

Entre o mar e a Serra do Rio do Rastro, Orleans, conhecida com a Cidade das Colinas, é uma cidade de colonização italiana.

Possui uma população de 21.393 habitantes (IBGE, 2012)
Os principais acessos a cidade são pela SC 390 e SC 108.
Orleans situa-se em um raio de até 50 Km das cidades de Tubarão e Criciúma, dois pólos a margem da BR 101.

RECORTE ESTUDADO

O recorte estudado, o qual será lançado o ante projeto, corresponde ao trecho urbano do rio Tubarão.
área em que permeia os bairros do município de Orleans e, por isso, maior problemas com uso irregular.

ANÁLISE FOTOGRÁFICA

Fotos atuais da área a ser trabalhada.



Fig 012 2015: casas na margem do rio Tubarão



Fig 014 Ponte estreita saída para Lauro Muller



Fig 013 Morros e vales emolduram a paisagem



Fig 015 Casas na margem do rio Tubarão em frente ao Terminal Rodoviário

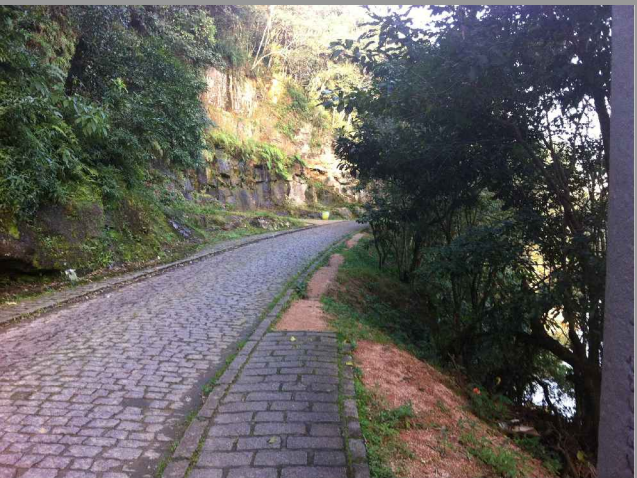


Fig 016 Via das Esculturas do Paredão com passeio precários e/ou inexistentes

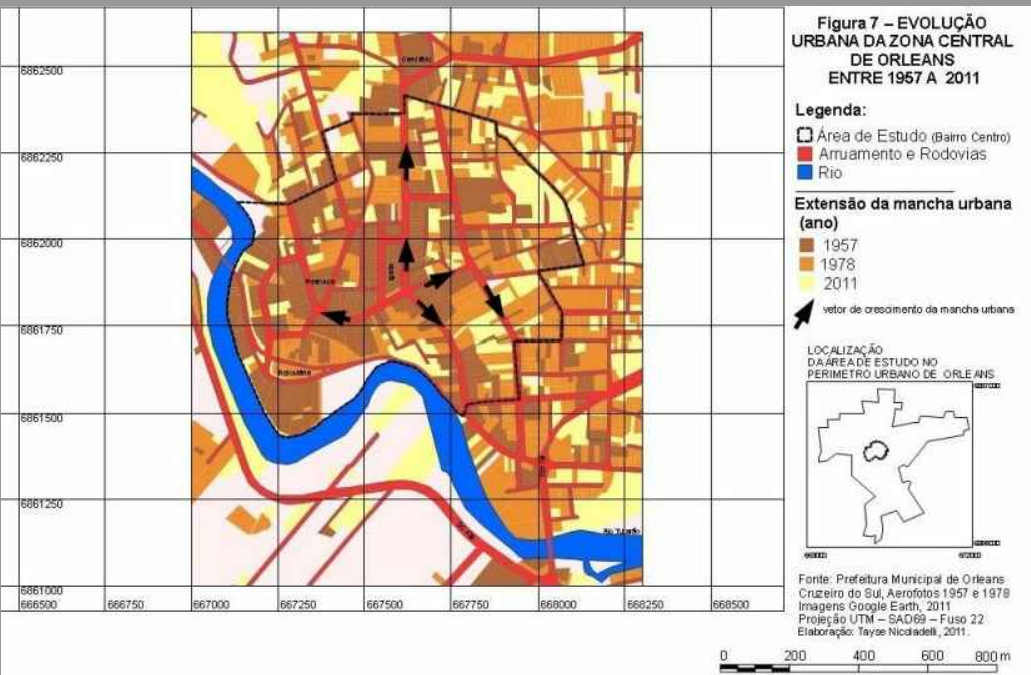


Fig 017 Evolução Urbana do município de Orleans. Fonte Imagem: acadêmica de geografia Tayse Borghезan Nicoladelli

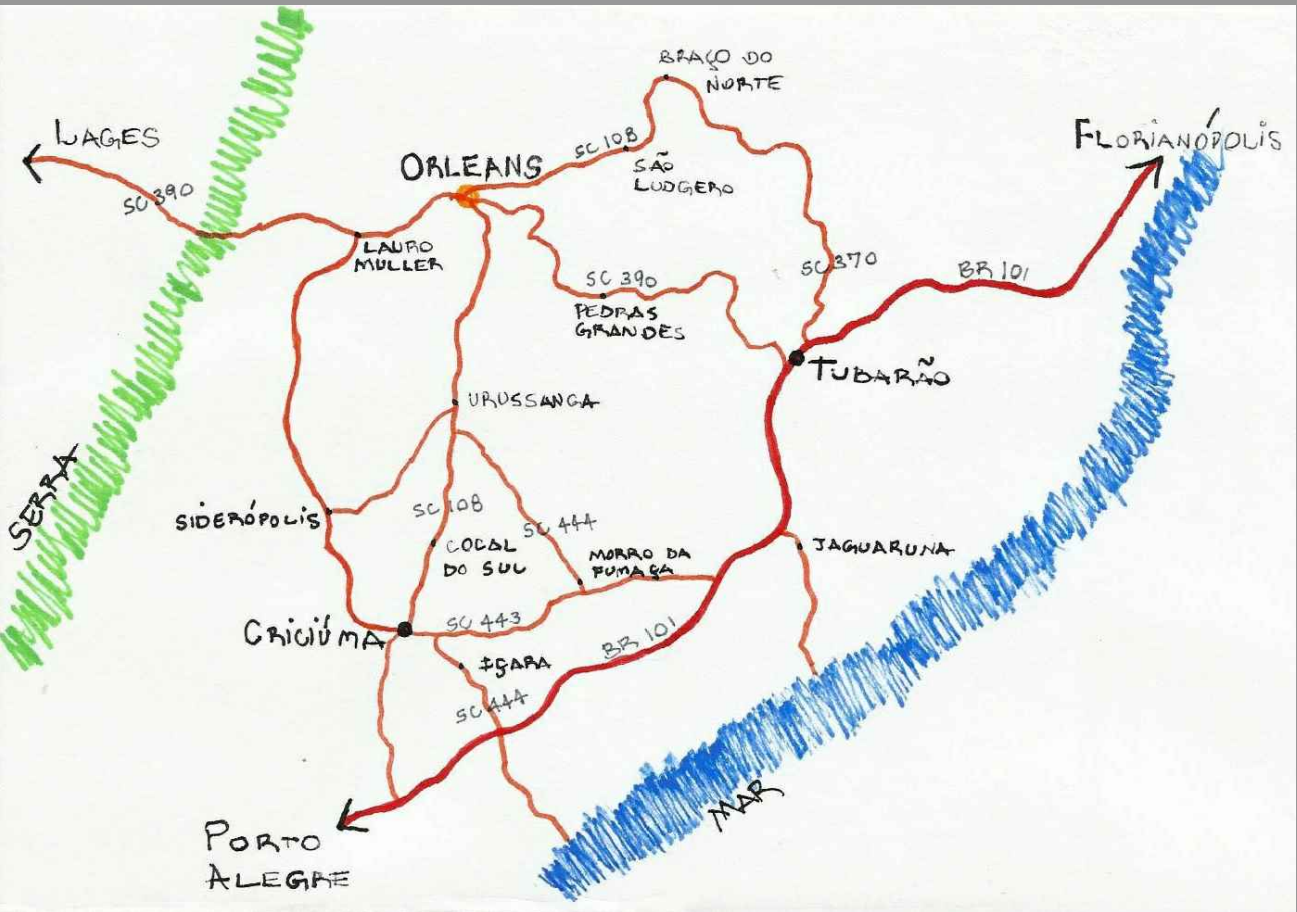


Fig 010 Mapa com cidades pólos (Criciúma e Tubarão), as quais ligam-se a BR 101 e a proximidade de Orleans com a Serra Catarinense. Fonte Imagem: autora, com base no mapa do Google Earth



Fig 011 Imagem Google Earth com recorte em destaque

ANÁLISE DO PLANO DIRETOR PARTICIPATIVO DO MUNICÍPIO DE ORLEANS

Nº 2147 DE 18 DE DEZEMBRO DE 2007

MACROZONEAMENTO:

- O município de Orleans constitui-se de três Macrozonas:
- MZIA: Macrozona de Interesse Ambiental;
 - MZR: Macrozona Rural;
 - MZU: Macrozona Urbana.

A partir do mapa de Macrozoneamento observa-se a grande dimensão do território rural do município.
A área urbana representa uma pequena porcentagem comparando com o todo. No entanto, esta área configura-se de forma bastante verticalizada e entre a topografia acidentada.



Fig 018 Mapa de Macrozoneamento. Fonte Imagem: Prefeitura Municipal de Orleans

ZONEAMENTO URBANO:

TÍTULO XIII DA POLÍTICA DE ORDENAMENTO TERRITORIAL
CAPÍTULO II: DO ZONEAMENTO

- No Zoneamento Urbano tem-se a divisão por zonas que melhor se apropriam para cada área.
- No decorrer do recorte estudado, localizado ao longo do rio Tubarão, verifica-se as seguintes zonas:
- ZUD: Zona de Uso Diversificado
 - ZPR: Zona Predominantemente Residencial
 - ZUM: Zona de Uso Misto

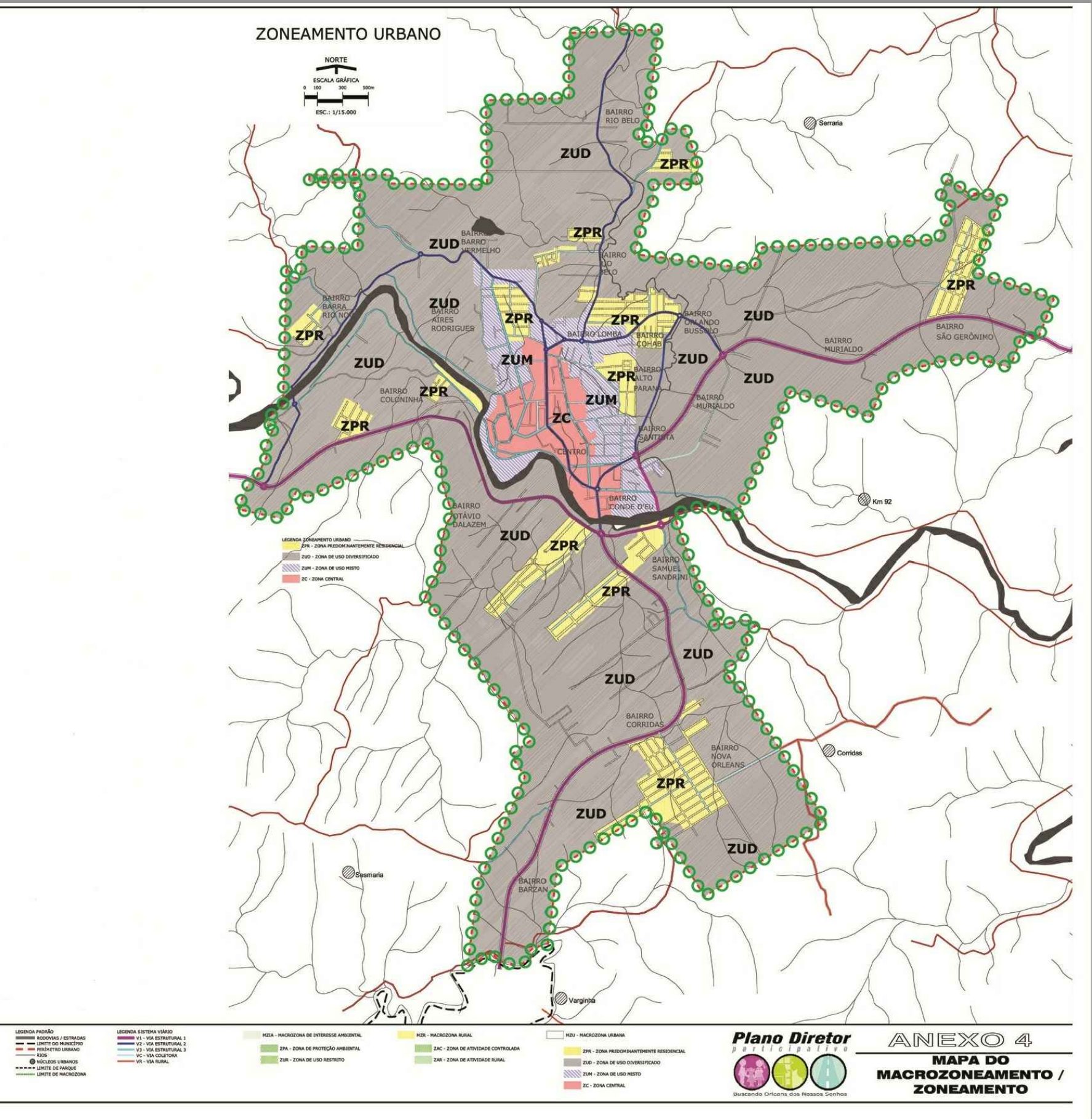


Fig 019 Mapa do Zoneamento Urbano. Fonte Imagem: Prefeitura Municipal de Orleans

EVOLUÇÃO URBANA

O município de Orleans, inicialmente, implantado as margens do rio Tubarão, após a enchente de 74 fortaleceu seu avanço para as áreas mais elevadas do território.
Com o crescimento de Orleabns, necessitou-se o desenvolvimento em direção ao sul.
Revelando o rio Tubar~çao como uma barreira física.